

ご入居者様の心にそっと寄り添う
 明日もここがお元気でありますように



地域とのかかわりを大切に。

いつまでも地元で愛され続ける施設を目指します。

第二の我が家として、今まで通りに自分らしく自由に安らげる場所であること。

介護が必要でも健康的に時の流れを感じられる場であること。

気がつけば笑顔…そんな時間があすもにはあります。

【施設概要】

名称	ニッケあすも加古川・ニッケあすも加古川 貳番館
事業主	株式会社ニッケ・ケアサービス
所在地	兵庫県加古川市加古川町本町 239-1
居住の権利形態	利用権方式
利用料の支払い方法	月払い方式
介護居室区分	全室個室
居室数	43室(本館)50室(貳番館)
構造	木造 2階建
住居専有面積	18.57㎡(本館)
敷地面積	1661.00㎡(本館)2349.16㎡(貳番館)
延床面積	1677.38㎡(本館)1883.84㎡(貳番館)
開設日	2016年12月11日(本館) 2021年4月1日(貳番館)
職員体制	3:1以上 夜間介護最少人数2人

【MAP】

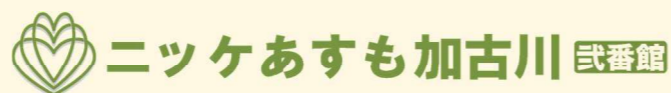


アクセス
 JR「加古川駅」より車で5分、徒歩15分
 JR「加古川駅」よりバスで10分
 (加古川橋東詰バス停 降車後徒歩1分)



Tel.079-456-2555

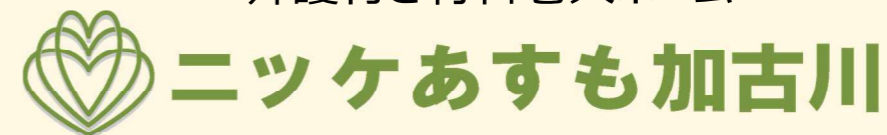
Fax.079-456-2556



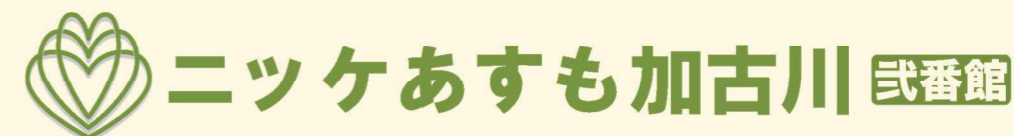
Tel.079-497-7044

Fax.079-497-7704

介護付き有料老人ホーム



ニッケあすも加古川



ニッケあすも加古川 貳番館



<https://nikkecare.com>



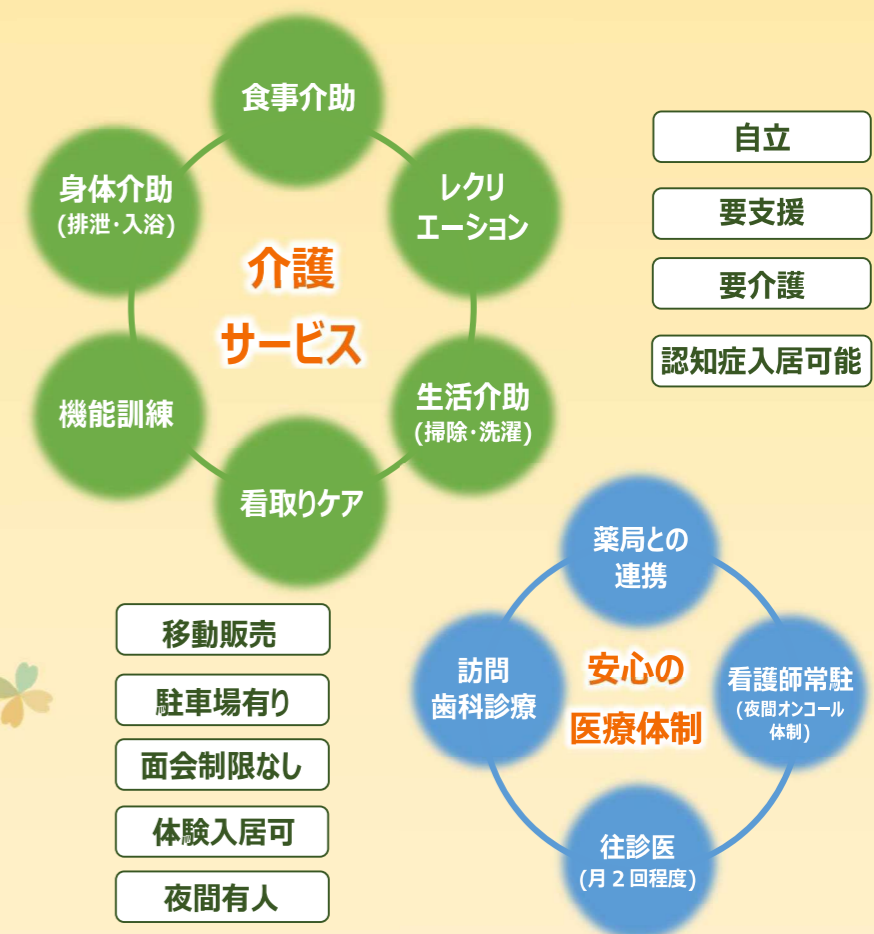
今までどおりに自由に安らげる
家づくりを目指して
心をこめて暮らしのお手伝いをいたします

美味しいお食事

栄養面はもちろん、美味しさを追求し飽きずにお食事を楽しんでいただけます 行事食で季節を演出いたします

充実した機能訓練

個別のリハビリも対応可能
室内だけでなく、外に出たリハビリも行います



快適な居室空間

入居様が過ごしやすいゆったりとした空間に、専用のキッチン・収納・トイレを設けています



1日のスケジュール

- 6:00 起床
- 8:00 朝食
- 9:30 バイタルチェック・入浴
- 10:30 集団体操・水分補給
- 12:00 昼食
- 13:30 集団体操・水分補給
- 14:00 レクリエーション
- 15:00 喫茶
- 17:00 夕食
- 19:00 くつろぎタイム

〈協力医療機関〉
早川内科・循環器科医院 いどう歯科口腔外科クリニック
加古川うずみクリニック 木村こころのクリニック 松田耳鼻咽喉科

■ 料金のご案内 ※入居一時金は0円です。

月額利用料金	
家賃相当額	69,000円
共益費	52,250円
食費(30日分概算)	57,330円
月額合計	178,580円

※月額利用料の他に、介護認定未申請、申請中の方、自立の方は、生活支援サービス料(66,000円/月)が加算されます。
※入居時に、別途、敷金(200,000円)が必要です。
※食費は概算であり、1食あたりの単価に応じて請求させていただきます。

介護保険自己負担金(30日分)	要支援1	約5,600円
	要支援2	約9,500円
	要介護1	約16,500円
	要介護2	約18,500円
	要介護3	約20,700円
	要介護4	約22,600円
	要介護5	約24,700円

※上記の金額は自己負担割合1割の場合です。
※別途、医療費・おむつ代等の負担が必要です。
※別途、リハビリ・医療連携等の加算があります。

玄関スペース

安心とやすらぎが感じられる空間です

広々とした共有スペース

食堂として、日々のくつろぎスペースとして、レクリエーションの場として入居者が集えるスペースを設けています

3種類の浴室

入居者の身体の状態にあわせた入浴が可能です