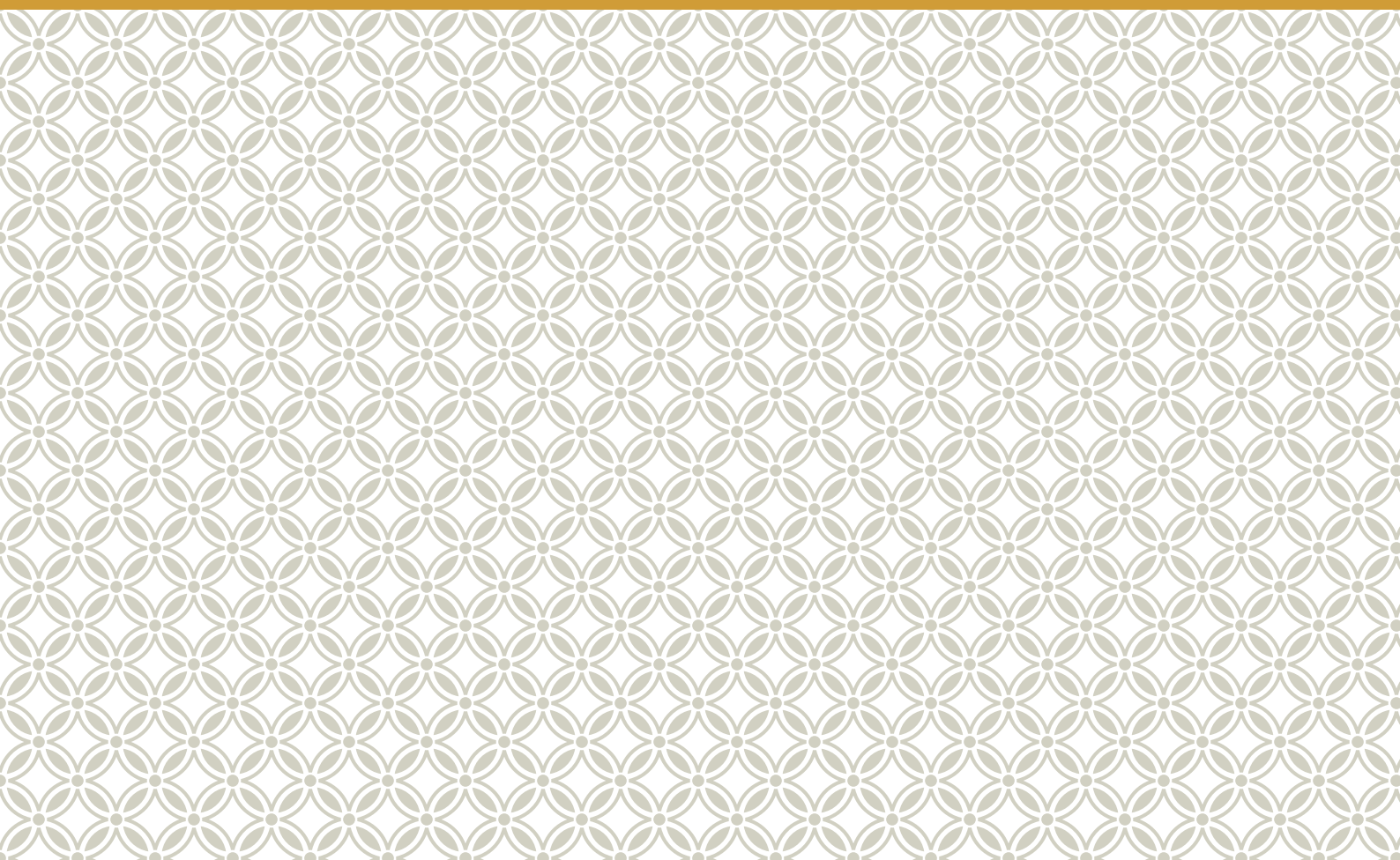


 **ニッケあすも市川**



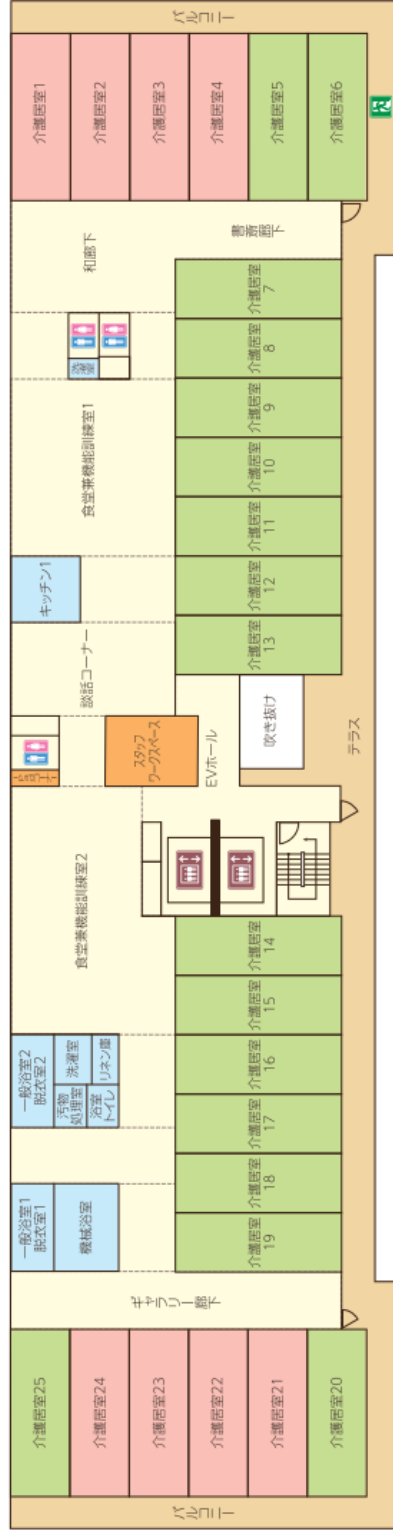


## 特定施設 ニッケあすも市川ご案内

施設種類	介護付き有料老人ホーム（特定施設入居者生活介護）
施設の名称	ニッケあすも市川
介護保険	千葉県指定特定施設入居者生活介護 介護予防特定施設入居者生活介護 事業所番号（1270804980）
所在地	〒272-0015 千葉県市川市鬼高2丁目20-25
連絡先	TEL047-325-9011 FAX 047-325-9022
施設建物	鉄骨造 地上4階建 敷地面積 2058.46㎡ 建物延べ床面積 4078.62㎡ (うち、2138.04㎡) 土地建物賃借 契約期間20年（自動更新）
定員	50人 全室個室（トイレ・手洗い付）
居室	Aタイプ 21.77㎡（13.2畳）：34室（2F：17室 3F：17室） トイレ居室入り口設置 Bタイプ 21.77㎡（13.2畳）：16室（2F：8室 3F：8室） トイレ居室中央設置
居室設備	温水洗浄トイレ・ナースコール・電動ベッド・寝具・照明（リモコン付） 車いす対応洗面台・エアコン・クローゼット・防災カーテン
施設までの交通手段	電車の場合 京成電鉄京成本線 「鬼越」駅から徒歩7分 JR総武線 「下総中山」駅より徒歩10分 JR総武線・都営新宿線 「本八幡」駅より徒歩17分 車の場合 京葉道路「市川」IC下りて約1キロ * 駐車場がございませんので近隣駐車場をご利用下さい。
浴室の数	個浴 4か所 特殊浴槽 2か所
共用施設の設備状況	食堂、機能訓練室、居間、浴室、特殊浴室、多目的トイレ洗濯室、面談室、理美容室、相談室、健康管理室
職員体制	3.0：1以上(お客様3.0名に対して介護、看護職員を1名配置) ・夜間介護最少人数：2人
事業主体	株式会社 ニッケ・ケアサービス（日本毛織㈱100%出資子会社）
開所日	平成29年2月1日

# フロアレイアウト

## ニッケあすも市川 2F・3F

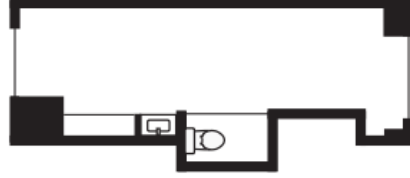


### 居室設備

- ・温水洗浄トイレ
- ・ナースコール
- ・電動ベッド
- ・寝具
- ・照明(リモコン付)
- ・車いす対応洗面台
- ・エアコン
- ・クローゼット
- ・防炎カーテン

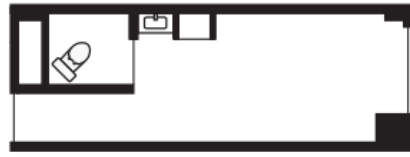
### 居室 Bタイプ

- 21.77m<sup>2</sup>(13.2畳)
- 16室(2F:8室 3F:8室)
- トイレ…居室中央設置



### 居室 Aタイプ

- 21.77m<sup>2</sup>(13.2畳)
- 24室(2F:17室 3F:7室)
- トイレ…居室入り口設置



# 1F 共有スペース

## エントランス



## 応接室



大切なご来客の際にご利用いただけます。  
(利用時は事前にご確認下さい)

## 理美容室



毎月1回、美容業者が訪問しカット・髪染めなど  
ご対応いたします。

# Aタイプ 21.77㎡/34室

トイレが入口側に配置された標準的なAタイプ。  
トイレは二方向からアプローチ可能でかつ広々としており、車椅子の方が使用しやすいレイアウトです。



(入口側から撮影)



(窓側から撮影)



クローゼット



トイレ



洗面台

# Bタイプ 21.77㎡/16室

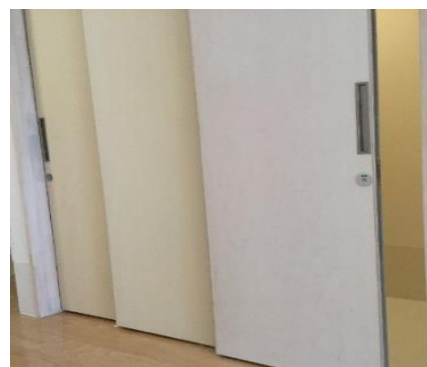
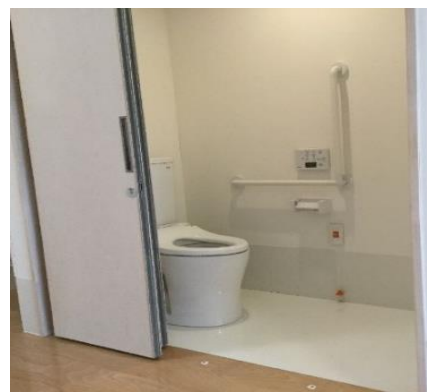
トイレが居室中央に配置され広々とした印象のあるBタイプ。  
ベッドからトイレまで近く、ポータブルトイレを必要とされる方や認知症の方にも  
使用しやすいレイアウトです。



(入口側から撮影)



クローゼット



トイレは木製の引き戸で、使用時  
以外衛生的でプライバシーにも  
配慮されています。

# 2F・3Fフロア 共有スペース

## 食堂スペース

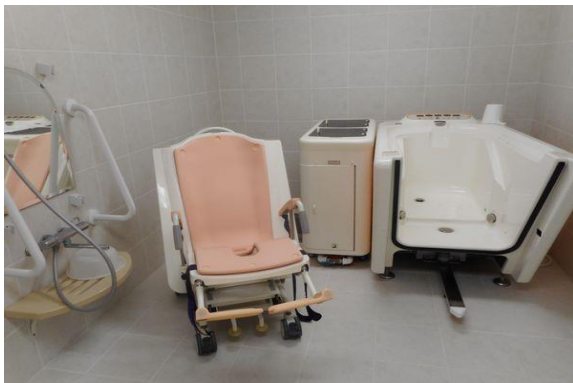
お食事は各フロアで召し上がっていただきます。  
施設感なく、自宅にいるようにお寛ぎいただけます。



## 安心の入浴 3タイプ

### 個浴

スタッフの見守りの中  
お1人ずつ入浴していただけます。



### 座浴

車椅子の方でも  
安心して入浴していただけます。



### 寝浴

寝たきりの方でも  
気持ちよく入浴していただけます。

# リハビリテーション

あすものリハビリでは“身体機能の向上”のみを目的とするのではなく、ご本人様・ご家族様の“自分でトイレに行く”“歩いて部屋まで行く”など日常生活の“したい”“してもらいたい”という希望の実現を目的としております。



(2階 リハビリコーナー)

希望に応じて機能訓練指導員が個別リハビリを行います。(週2回、各30分程度)  
身体レベルに合わせて運動量を調整し、プログラムを立案し実施していきます。



リハビリ機器や平行棒等  
を用いて自主訓練や歩行  
訓練を行っています。

# 安心の医療体制

## 提携医

- 医療法人社団 平静会 大村病院

所在地：市川市南八幡4-14-2

【診療内容】内科・呼吸器内科・消火器内科・循環器内科

※ 第2・4火曜日が訪問診療となります



- 医療法人社団 清芳会 おにたか武田クリニック

所在地：市川市鬼高2-22-18

【診療内容】内科・胃腸内科・消化器内科

※ 第2・4火曜日が訪問診療となります

- 医療法人社団 緑友会 らいおんハート内科整形外科  
リハビリクリニック

所在地：千葉縣市川市行徳駅前2-16-1-2F

【診療内容】内科

※ 第1・3水曜日（3階）、第2・4水曜日（2階）が訪問診療となります



- 医療法人社団 健森会 まごころクリニック行徳

所在地：市川市行徳駅前1-12-17

【診療内容】内科・精神科

※ 第1・3金曜日が訪問診療となります



- こばやし歯科クリニック

所在地：東京都江戸川区中央4-11-8 4階

【診療内容】一般歯科・矯正歯科・歯科口腔外科

※毎週火・木曜日が訪問診療となります

- 医療法人財団 明理会 行徳総合病院

所在地：市川市本行徳5525-2

【診療内容】内科・外科・循環器内科等

## 看護体制

健康チェックにより健康状態、体調を把握し日々の医療面でのサポートを行います。  
夜間においても緊急時に24時間連絡がとれる体制を確保し、医師・介護職等と連携し  
必要に応じて健康上の管理等を行う体制をとっております。

※日中（9:00～18:00）看護師が常駐しております。（夜間はオンコール代行にて対応）

# 疾患・症状によるご対応

令和7年8月1日 現在

No.	項目	○：対応可 ×：対応不可
1	インシュリン注射	○ 自己注射が出来なくなった場合に看護師が代行
2	経管栄養（胃ろう）	○ 胃ろうの交換は専門医が実施
3	吸引	△ 看護師在中時間（9時～18時）のみ可
4	酸素吸入（在宅酸素）	○
5	寝たきり	○ 看取りまで対応
6	認知症	○
7	人工呼吸器装着（気管切開）	×
8	腹膜灌流（腹膜透析）	×
9	IVH（中心静脈栄養法）	△ 個別にご相談させていただきます。
10	点滴	△
11	鎮痛コントロール	○ 経口・経皮・座薬のみ
12	経管栄養（経鼻投与）	○ 管の挿入は医師が実施
13	膀胱留置カテーテル	○ 挿入・交換は通院もしくは往診にて対応
14	腎ろう	○ 挿入・交換は専門医が実施
15	膀胱ろう	○ 挿入・交換は専門医が実施
16	導尿	○ 自己導尿が出来なくなった場合に看護師が代行
17	褥瘡処置	○ 褥瘡の分類ステージⅢまで
18	吸入（ネブライザー）	○
19	人工肛門	○ 自己処理が出来なくなった場合に看護師が代行
20	MRSA	△ 排菌状態によっては相談
21	肝炎	○
22	疥癬	×

# レクリエーション

## 日常のご様子



庭での日向ぼっこ



お話を楽しむご様子



書道レク



麻雀クラブ



おやつレク



運動レク

# 季節イベント



新年会



お花見レク



セタレク



納涼祭



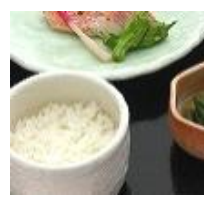
お食事会



クリスマス会

# 毎日のお食事

## 「いつも出来たて」を!



施設内の厨房で専門スタッフがお作りします。  
温かいお料理や冷たいお料理、いつもできたての  
お食事をおいしくお召し上がりいただけます。



温冷配膳車を使用。  
最適な温度でお食事をご提供します。

### お食事の個別対応

○嚥下食 普通食・一口大・きざみ・ミキサー食・とろみ食等細かな対応をさせていただきます。

○アレルギー食 アレルギーのある食材・お料理は代替えのお料理をご用意します。

その他、個別にてご相談させていただきます。

### 「あすも市川」の献立例

	日曜日	月曜日	火曜日	水曜日	木曜日	金曜日	土曜日
朝食	御飯 味噌汁 肉団子の煮物 ナスの和え物 漬物 牛乳	食パン ジャム たまご炒め グリーンサラダ ポタージュ 牛乳	御飯 味噌汁 大根とつくねの煮物 おひたし ふりかけ 牛乳	御飯 豚肉と野菜の煮物 かぼちゃサラダ えびみそ 味噌汁 牛乳	御飯 さつま揚げの煮物 白菜とみつばの柚子浸し のりつく 味噌汁 牛乳	御飯 ほうれん草とベーコンのソテー キャベツのゆかり和え ふりかけ 味噌汁 牛乳	御飯 信田煮 いんげんの生姜和え 漬物 味噌汁 牛乳
昼食	パン グラタン カニサラダ コンソメスープ ゼリー	豚玉丼 野菜の炊き合わせ キュウリのポン酢がけ 雷汁	御飯 手作りハンバーグ フレンチサラダ コンソメスープ フルーツ	ポークカレー サラダ フルーツヨーグルト コンソメスープ	御飯 鯖の西京焼 冬瓜の蟹あんかけ おかか和え すまし汁	御飯 赤魚の甘酢あんかけ 茶碗蒸し すまし汁 フルーツ	御飯 高野豆腐の煮物 青菜ときのお浸し 味噌汁
おやつ	ココアワッフル	ブッセケーキ	どらやき	ミルクプリン	おやついろいろ	クリームブッセ	今川焼き
夕食	豆飯 味噌汁 鯖の味噌煮 卵の花 フルーツ	御飯 ささみ梅しそフライ いかと里芋の含め煮 枝豆腐 粕汁	御飯 豚肉の山椒焼き 茄子の香味和え とろろ芋 さつま汁	ひじきご飯 太刀魚の揚げおろし煮 五目旨煮 おかか和え 味噌汁	御飯 鶏のから揚げ さつま芋とレーズンの甘煮 具沢山味噌汁 フルーツ	御飯 ポークソテー スパゲティサラダ コーヒーゼリー コンソメスープ	御飯 さんまの蒲焼 甘酢和え すまし汁 フルーツ

栄養バランスを考え、また美味しく召し上がっていただくため、管理栄養士による献立管理  
を実施しています。

# 地域と繋がる ～地域交流カフェ～

## <法人基本理念>

地域社会の一員として、高齢者支援事業を通じて地域社会に貢献し、地域の幸せを求め続けます。その理念に基づき、「地域づくり」のきっかけとなり、つながりの場を目指します。



1階 地域交流カフェ

## 多様な地域交流



懇親会



研修会

地域交流の場として懇親会や研修会等も開催。

あすも市川のブログとなります。  
QRコードを読み取ってご覧ください。





# ご入居料金

ご入居費用	4,120,000円	入居申込金	200,000円※1
		入居一時金	3,820,000円※1
		敷金	100,000円
※1 60ヶ月定額償却。償却期間内に退去される場合は償却残金をお返しいたします。			

月額費用	介護保険サービス以外の実費額 (税込み)	253,425円	家賃	99,000円
			管理費	61,050円
			食費	70,560円※2
			水光熱費	22,815円
	介護保険サービス基本単位数	介護度	基本単位数 (1日)	基本単位数 (30日)
		要支援1	183単位	5,490単位
		要支援2	313単位	9,390単位
		要介護1	542単位	16,260単位
		要介護2	609単位	18,270単位
		要介護3	679単位	20,370単位
		要介護4	744単位	22,320単位
		要介護5	813単位	24,390単位
	介護保険サービス各種加算 ※30日換算	個別機能訓練加算 (希望者のみ)	360単位	
		夜間看護体制加算 (要介護者のみ)	270単位	
		協力医療機関連携加算	100単位	
サービス提供体制強化加算 (Ⅱ)		540単位		
生産性向上推進体制加算 (Ⅱ)		10単位		
介護職員等処遇改善加算 (Ⅰロ)		(介護予防) 特定施設入居者生活介護+加算単位数) × 15.9%		
※2 1日2,352円 1ヶ月を30日で計算した場合 (朝食540円・昼食836円・おやつ140円・夕食836円)				
※3 介護認定未申請の方、自立の方は生活支援サービス料 (66,000円/月・税込) をいただきます。				
※4 1単位=10.45円換算				

月額お支払い額の目安	介護度	1割負担の方	2割負担の方	3割負担の方
	要支援1	261,298円	269,171円	277,044円
	要支援2	266,021円	278,617円	291,214円
	要介護1	274,668円	295,912円	317,156円
	要介護2	277,102円	300,780円	324,457円
	要介護3	279,646円	305,867円	332,088円
	要介護4	282,007円	310,590円	339,173円
	要介護5	284,515円	315,606円	346,697円
*個人に関わる費用 (医療費・日用品費・嗜好品費・理美容費・おむつ代等) や、レクリエーション費、施設サービス費は別途いただきます。				

# 安心 入居一時金(保全と定額償却)

お預かりした入居一時金は、みずほ信託銀行にて保全措置を講じております。(保全費用ホーム負担)初期償却は行わず、60ヶ月定額償却ですのでご安心いただけます。退去時は償却分を差引いた額を、ご返金いたします。

(右) PIO-NET (全国消費生活情報ネットワーク・システム) に登録されている有料老人ホームに関する相談 (平成 21年度) より抜粋。

## <解約・契約終了時の返還金の支払遅れについての問合せ・苦情の例>

- 夫が3年間有料老人ホームに入居していたが亡くなり、入所時に支払った前払金が返金されることになった。契約書では、3ヵ月後に返金とあるが、ホームからは待って欲しいと言われ、その後毎月100万円ずつ返すと言われ、その後50万円ずつにして欲しいと言われたが、その約束も果たされない。
- 入居一時金3,000万円を支払って有料老人ホームに入居。約4年で解約することになり、契約では約500万円が返ってくる予定だが、ホームからは「資金繰りが厳しい」とのことで、約束の期日から4ヶ月たっても返金されない。最近では経営者に連絡しても電話に出ない。
- 母が入居していた有料老人ホームの経営状態が悪くなり、不安になったため解約。退所後すでに1年半経つが返還予定の入居一時金が払われない。法律では入居一時金の保全義務があると聞いている。

## ご退去時の取り扱い

### [60か月 定額償却]

#### ① 10か月でご退去の場合

$$\begin{array}{c} \text{¥67,000/月} \\ \text{¥67,000/月} \\ \text{¥67,000/月} \end{array} \times 10 \text{ か月} = \begin{array}{c} \text{¥670,000} \\ \text{¥670,000} \\ \text{¥670,000} \end{array}$$

$$\begin{array}{c} \text{¥4,020,000} \\ \text{¥4,020,000} \\ \text{¥4,020,000} \end{array} - \begin{array}{c} \text{¥670,000} \\ \text{¥670,000} \\ \text{¥670,000} \end{array} = \begin{array}{c} \text{¥3,350,000} \\ \text{¥3,350,000} \\ \text{¥3,350,000} \end{array}$$

67万円が償却となり、残額の335万円をご返金致します。

#### ② 60か月でご退去の場合

$$\begin{array}{c} \text{¥67,000/月} \\ \text{¥67,000/月} \\ \text{¥67,000/月} \end{array} \times 60 \text{ か月} = \begin{array}{c} \text{¥4,020,000} \\ \text{¥4,020,000} \\ \text{¥4,020,000} \end{array}$$

$$\begin{array}{c} \text{¥4,020,000} \\ \text{¥4,020,000} \\ \text{¥4,020,000} \end{array} - \begin{array}{c} \text{¥4,020,000} \\ \text{¥4,020,000} \\ \text{¥4,020,000} \end{array} = \begin{array}{c} \text{¥0} \\ \text{¥0} \\ \text{¥0} \end{array}$$

402万円が償却となり、残金0円のため返金無しとなります。

60か月後は、一時金が償却完了となり返金・追金ともに無しとなります

# 月額料金に含まれるサービス

- ・入浴 (週2回 職員の見守り、介助にて)

※入浴時のバスタオル、フェイスタオルはご用意しております

- ・衣服の洗濯 (週2回)

- ・お部屋のお掃除 (週2回) ※清掃業者にて実施しております

- ・シーツ交換 (週1回)

※布団カバー、シーツ、枕カバー、掛け布団、マットレス、枕は備え付け

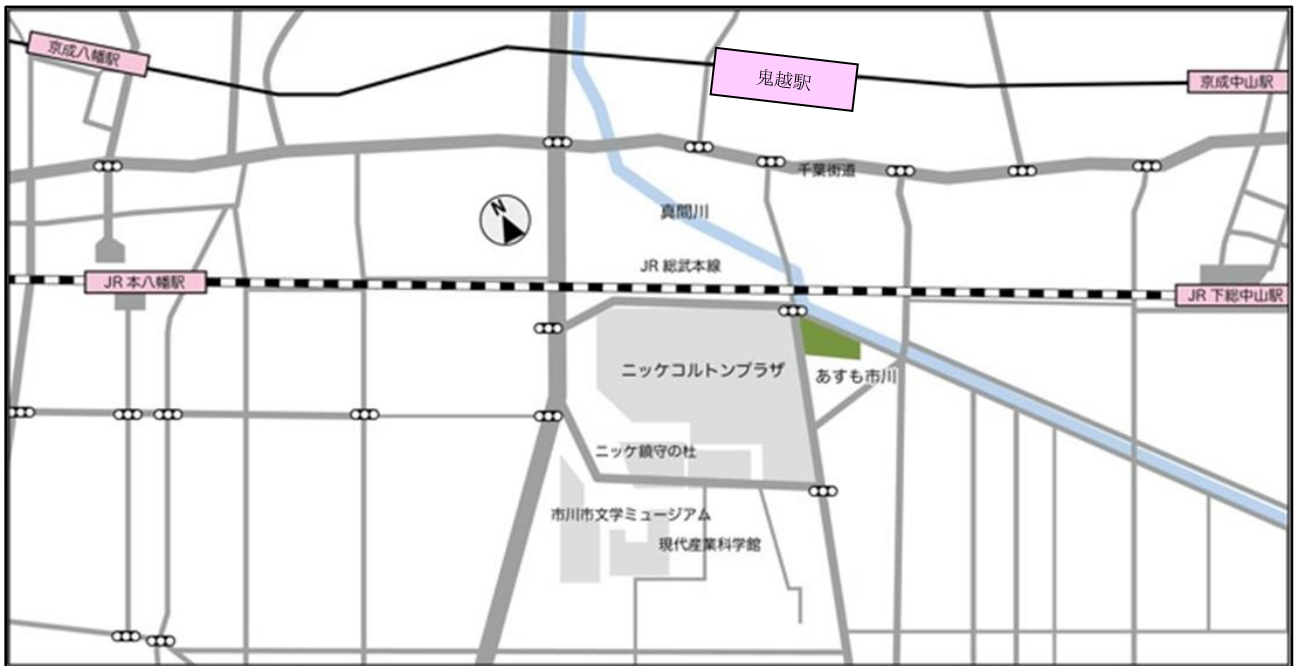
- ・夜間の巡回

## (その他サービス一覧表)

◎利用時に含まれるサービス ○利用時に含まれない有料サービス △利用者の実費負担

項目	月額利用料に含むサービス	月額利用料に含まれないサービス
<b>○生活サービス</b>		
・入浴介助	◎ (週2回)	○3回目以降 1,100円
・居室清掃	◎ (週2回)	—
・日常の洗濯	◎ (週2回)	—
・リネン交換	◎ (週1回)	—
・おやつ	—	△実費
・理美容サービス	—	△実費
<b>○代行</b>		
・買い物 (通販)	◎ (週1回程度)	—
・買い物 (個別対応)	—	○30分 880円 (別途交通費)
・役所手続き	—	○30分 880円 (別途交通費)
<b>○通院介助</b>		
・協力医療機関	◎	—
・協力医療機関以外	—	○30分 880円 (別途交通費)
<b>○入退院時の同行</b>		
・協力医療機関	◎ (随時)	—
・協力医療機関以外	—	△実費

# 交通アクセス



京成電鉄京成本線

「鬼越」駅から徒歩7分

JR 総武線

「下総中山」駅より徒歩10分

JR 総武線・都営新宿線

「本八幡」駅より徒歩17分

## ① ニッケコルトンバス (無料)

JR 本八幡駅北口



ニッケコルトンプラザ北口

### ☆JR 本八幡駅北口発

平日…1時間に約3~4本出発 始発 09:45

休日…1時間に約3~5本出発 始発 09:45

### ☆ニッケコルトンプラザ発

平日…1時間に約3~4本出発 最終 22:45

休日…1時間に約3~5本出発 最終 22:45

## ② 駐車場

- ・コルトンプラザ駐車場、あすも市川隣接のタイムズをご利用ください。  
(コルトンクラブ会員駐車場3時間無料サービス)
- ・コルトンクラブ会員には、インターネットにて登録可能です。

## ③ タクシー配車

- ・フロントスタッフにご依頼いただきましたら、ご希望のお時間にホーム前へ配車手配いたします。(参考JR本八幡駅まで1,000円程度)

# ご入居までの流れ

## お問合せ・ご相談

入居ご相談室までご連絡ください。 ☎ **047-325-9011**  
資料のご請求、ご来訪していただいてのご入居案内等、お気軽にお問合せください。



## ご見学

実際に目で見て施設のサービスや雰囲気を感じて下さい。分からない事があつたら、どんな事でも担当者にお尋ね下さい。前日までにご予約ください。

※見学時にお食事をご希望の場合は、2日前までにご予約ください（昼食費/836円）。



## 体験入居

より施設での生活をお分かり頂きやすいように、ご入居をご検討の方には短期間の施設での生活をご体験いただけます。

期間 最長6泊7日まで（1泊2日から可能）

お部屋 施設が指定する居室

宿泊費 1泊2日 8,000円（税抜）× 宿泊数（食事、光熱費、介護サービス費込み）



## お申込み

入居申込書をご提出いただきお申込みとさせていただきます。

空室状況など居室に動きがあった際、順次ご連絡をさせていただきます。



## ご面談

ケアマネジャー、看護スタッフ等がご自宅や病院にご訪問し、ご本人様のご希望、お身体の状態、診断書等をもとにした病状、施設生活でご配慮させて頂く点等をお伺い致します。



## ご契約

ご本人様、ご家族様に重要事項および契約書をご説明し、契約手続きを行います。

入居日までに、入居金および月額利用料をお振り込みください。



## ご入居

あすも市川での新しい生活の始まりです。

# よくあるご質問 Q & A

Q 1. 面会時間は決まっていますか？

→ 基本は9：00～18：00です。

Q 2. 部屋に持ち込むと便利なものはありますか？

→ 入居者様の多くはテレビや冷蔵庫を持ちこまれています。

Q 3. 部屋に持ち込めないものはありますか？

→ ペットや灯油を使う暖房器具、ローソク、マッチ等の火の出るものは、ご遠慮ください。

Q 4. 夫婦部屋はありますか？

→ ございません。個室2部屋をお使いいただく事になります。  
その際の料金は2名分が必要になります。

Q 5. 飲酒は可能ですか？

→ 可能です。

Q 6. 入居者の玄関の出入りは自由ですか？

→ 基本は自由です。

事前にご本人や家族さまとのご確認をした上での対応となります。

また外出の際は必ず職員に声をおかけいただいております。

Q 7. 面会者の宿泊は可能ですか？

→ 一泊6,000円にて可能です。宿泊は入居者様のお部屋となります。  
(食事代別)

Q 8. 体調が悪くなった際の対応は？

→ 看護師が対応し、主治医との連絡をとりながら受診が必要と判断される場合はご家族様にご連絡いたします。緊急時は救急車を要請し主治医・提携病院との調整を行い、適切な対応をとらせていただきます。

Q 9. 入院した場合はどうなりますか？

→ 入院されている間の食事代と介護保険一部負担金は頂きません。

# 体験入居のご案内

1. 1日を通して滞在することで1日の流れがわかります。
2. 見学をした時間帯と違う時間帯の様子がわかります。
3. 実際のケアや食事を体験することで、よりイメージがわきます。

申し込み 体験入居申込書にてお申し込みください。  
費用 1泊2日（3食付）8,000円（税抜）  
期間 6泊7日迄可能  
居室 ご希望を承ります。但し、空室の都合等でこちらから指定させていただく場合もございます。  
入浴 可能

## 持ち物

- 健康保険証（後期高齢者医療受給者証）のコピー
  - お薬
  - 洗面用具（歯ブラシ・歯磨き粉・コップ・義歯洗浄剤など）
  - 下着・パジャマ（必要と思われる枚数）
  - 普段着
  - 靴下
  - 靴（室内用・外出用）
  - 使用中の介護用品（補聴器・杖・オムツなど）
  - 髭剃り（電動）
- ※持ち物は持ち主が分かるように名前を付けて下さい。  
※他に個人的に日常使用しているものをご持参下さい

# 施設見学のご案内

1. 実際の施設の雰囲気を感じていただけます。
2. 施設で働く職員の様子もご覧いただけます。

ご予約 事前にお電話でご予約ください。  
時間 9時～17時（左記時間外でもご相談下さい）

お問合せ・お申込み

あすも市川 TEL **047-325-9011**



ニッケあすも市川

〒272-0015 千葉県市川市鬼高2丁目20番25号

TEL : 047-325-9011 FAX : 047-325-9022

株式会社 **ニッケ・ケアサービス**

〒491-0053 愛知県一宮市今伊勢町本神戸字前畑1

TEL : 0586-48-5367 FAX : 0586-28-5015

<http://nikkecare.com>