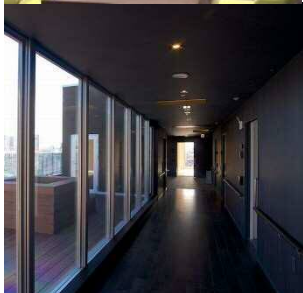


住宅型有料老人ホーム



ニッケあすも市川ハイム

— ニッケあすも市川ハイム 10の魅力 —



1. 利便性の高い立地

大型ショッピングセンター隣接・市川市立図書館近接

2. しつらえ

客人を招きたくなるような住まいを意識した意匠

3. 安心設備

居室内に人感センサー・緊急通報システム設置

4. 生涯の安心

介護付フロアへの住替え

5. イベント

音楽コンサート等多様なイベント開催

6. 経営基盤の安定

ニッケグループ ホーム敷地は親会社所有

7. 地域交流

館内1階に地域交流カフェテリア

8. 24時間スタッフ常駐

夜間は専属スタッフが365日常駐

9. 自由な生活

オートロックで24時間出入り自由

10. コンシェルジュサービス

タクシー配車・宅配便受け取り等代行



ニッケあすも市川ハイム ご案内

施設種類	住宅型有料老人ホーム(自立型)	
施設の名称	ニッケあすも市川ハイム	
所在地	〒272-0015 千葉県市川市鬼高2丁目20-25	
連絡先	TEL047-325-9011	FAX 047-325-9022
施設建物	鉄骨造 地上4階建 敷地面積 2055.34㎡ 建物延べ床面積 3997.13㎡ 土地建物賃借 契約期間20年(自動更新)	
居室数	19室 個室 27.2～35.0㎡	
共用設備状況	食堂、多目的トイレ、面談室、理美容室、バルコニー	
職員体制	日中:1名以上常駐 夜間:当直1名常駐(18時～8時)	
事業主体	株式会社 ニッケ・ケアサービス(ニッケ100%出資子会社)	
開所日	平成29年2月1日	
居室設備 キッチン	ミニキッチンを設置しております。調理の際には、電磁調理器用の調理用具をご使用ください。	
洗面室	洗面化粧台、洗濯機置場等を設置しております。	
トイレ	温水洗浄機能付の暖房便座を設置しております。手洗い、ペーパーホルダー、緊急コール、手すりを設置しております。	
浴室	暖房機能付の浴室乾燥機のほか、シャワー、緊急コール等を設置しております。	
バルコニー	洗濯物、布団等はバルコニー内側の物干し金具をご利用ください。	
インターホン	居室内にインターホンを設置しております。ホーム入口玄関及び居室玄関のインターホンで、来訪者と直接通話していただけます。	
照明	トイレには人の動きを感知すると自動的に点灯する人感センサー付オートライトを設置しております。また、洗面室、浴室、キッチン等には備え付けの照明を設置しております。居室の天井にはシーリングライトを設置しております。	
電話	電話回線は設けておりませんので、携帯電話をご利用いただくか、ネット回線を利用したひかり電話を個別でご契約ください。	
インターネット	光回線のジャックを設けております。ご利用にあたっては事業者との直接契約となります。	
給湯	キッチン、浴室、洗面台の3か所でお湯をご使用いただけます。	
冷暖房	お部屋にはエアコンを設置しております。	
換気	24時間換気システムを備えております。キッチンはレンジフードにより換気が行えます。	
緊急コール	緊急コールを居室、トイレ、浴室に設置しております。	
安否確認 設備	天井には生活リズムセンサーを設置しております。ご入居者の動きが一定時間以上確認されない場合は、職員が安否確認にお伺い致します。	
防災設備	天井には火災時に反応するスプリンクラー及び非常放送用のスピーカーを設置しております。	

介護施設・サービスの種類

<p>特別養護老人ホーム</p>	<p>特養は、常に介護が必要な寝たきりや認知症の方が入浴・食事・排泄等の介護・健康管理及び療養上のサービスを受ける事ができる施設です。</p>	<p>メリット</p> <ul style="list-style-type: none"> 重度介護対応可能 居住費や食費の減額措置 費用低額 	<p>デメリット</p> <ul style="list-style-type: none"> 待機の常態化 入居要件:要介護3以上
<p>介護老人保健施設</p>	<p>老健は、リハビリを中心として看護・介護・必要な医療を受け自宅での生活を目指す施設です。病院～在宅への中間施設といわれています。</p>	<p>メリット</p> <ul style="list-style-type: none"> 特養より入所しやすい リハビリ充実 24時間看護師常駐 	<p>デメリット</p> <ul style="list-style-type: none"> 長期利用不可 4人部屋等はプライバシー確保不十分 個室差額ベット代発生
<p>有料老人ホーム</p>	<p>①介護付き ②住宅型 ③健康型</p> <p>③健康型</p> <p>スポーツジム、シアタールームなど設備充実</p> <p>中重度入居継続不可</p>	<p><u>②住宅型</u></p> <ul style="list-style-type: none"> 介護保険サービス利用可能 人員配置義務付け無し <p><u>② + ③あすも市川ハイム</u></p> <ul style="list-style-type: none"> あすもへ住み替え可能 2駅から徒歩10分、ショッピングセンター隣接、図書館近接 経営母体がニッケで事業継続性の安心感。自社所有地 	<p><u>①介護付き</u></p> <ul style="list-style-type: none"> 人員、設備基準を満たす安心感 中重度対応 他介護保険サービス利用不可 <p><u>①あすも市川</u></p> <ul style="list-style-type: none"> 看取り対応

エントランス

ありがちな高齢者施設の佇まいでなく、来客を招きたくなるような住まいを意識し意匠にこだわっております。



エントランス中庭



上：入口通路 中：郵便受け 下：オートロック



応接室

大切なご来客の際にご使用いただけます。(使用時は事前にご確認下さい。)



理美容室

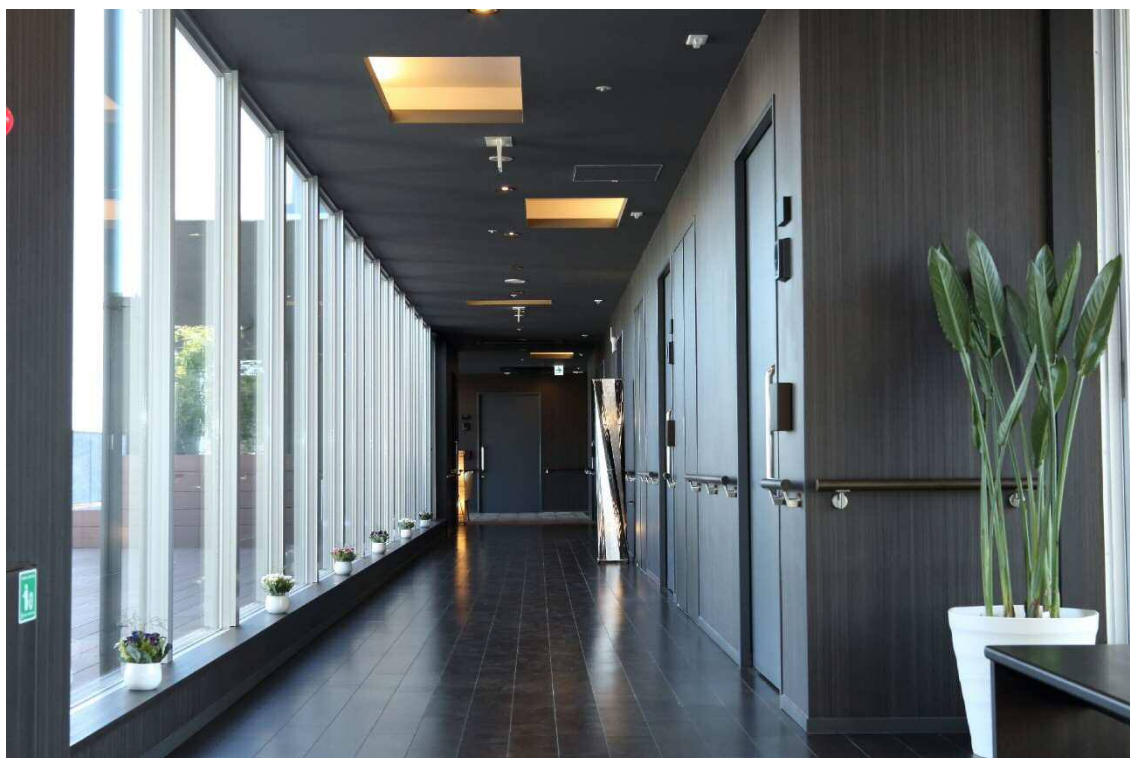
毎月美容業者が訪問しカット・髪染めなどご対応いたします。

共有スペース

プライバシーに配慮されたプライベート空間ですが、食堂や廊下は大きな窓ガラスをもうけているため、桜並木、川、法華経寺などの優れた眺望をお楽しみ頂けます。行き交う総武線の電車もお楽しみの一つになります。



食堂



東側廊下