

2020年4月1日オープン

# 内覧会のご案内

とき：令和2年3月29日(日)～ご家族・地域のお客様向け  
30日(月)～介護業界のお客様向け

時間：10:00～16:00

場所：ニッケてとて市川

認知症対応型共同生活介護(グループホーム)

## ニッケてとて市川



## ニッケてとて市川

〒272-0815  
千葉県市川市北方1-3-7  
TEL:047-712-5031  
FAX:047-712-5030

【お問い合わせ先】

☎ 090-8368-7207  
担当：砂山



株式会社 **ニッケ・ケアサービス**

〒491-0053 愛知県一宮市今伊勢町本神戸字前畑1  
<http://nikkecare.com/> ニッケケアサービス

**NIKKE**  
Group

# ニッケてとて市川 のコンセプト

【ニッケてとて市川】は「ご利用者様・職員の尊厳を大切にしながら、積極的に地域の方々と交流を図り、その中で穏やかに生活していただくこと」を基本理念としています。

専門性を備えたスタッフの育成を推進しながら、「住み慣れた地域で、心穏やかに安心して生活したい」ご本人様と、「近くで心地良い関係を保ちながら、安心して生活してほしい」ご家族様の双方の「安心」に高いレベルでお応えします。

また認知症ケアの相談窓口・情報発信拠点として、地域に貢献する施設を目指してまいります。



ご利用者様「ご本人」と手を

- ・ご本人らしい生き方を叶えること
- ・心穏やかに暮らしていただくこと

ご家族様と手を

- ・ゆとりある生活のお手伝いをする
- ・任せられる安心感を提供すること

互いに手を取り合う

スタッフ同士と手を

- ・お互いに尊敬しあえるよう自分達の価値を高めること

## ニッケてとて市川

地域と手を

- ・認知症ケアのお手伝いをする
- ・地域との共存を果たすこと

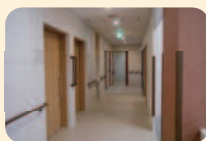


### 【ご入居条件】

- ・市川市民の方（保険証等にて確認させていただきます）
- ・要支援2から要介護5の介護保険認定を受けている方
- ・医師より認知症の診断を受けている方
- ・少人数での集団生活が可能の方
- ・常時医療が必要でない方（個別にご相談ください。）

### 【ご入居までの手続き】

1. 入居申込（仮予約）

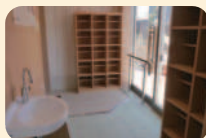


2. 事前訪問を行い、入居判定



3. 入居前に健康診断の受診

4. 契約・入居一時金のお支払



5. ご入居

### 利用料金

～月額 22 万円前後でご利用頂けます。～

#### 【入居一時金】

敷金	¥100,000
保証金	¥200,000
合計(非課税)	¥300,000

※保証金：ご退去時に無利息で全額返還します。

※敷金：現状回復費用差し引き無利息で返還します。

#### 【月々の費用】

##### 介護保険料

	単位 / 日	個人負担 / 30日
要支援2	745	¥23,340
要介護1	749	¥23,460
要介護2	784	¥24,570
要介護3	808	¥25,320
要介護4	824	¥25,830
要介護5	840	¥26,310

※料金については、目安となります。(非課税)

また、介護保険料には各種加算が追加されます。

※要介護のレベルによって負担料金が異なります。

##### 月額料金

家賃 / 月	¥84,000
管理費 / 月	¥33,000
食費 (30日)	¥51,000
合計 (税込み)	¥168,000

※左記料金の他、医療費・個人の趣向品等の実費が追加されます。詳しくはお問合せ下さい。

※ベッド等の家具類は原則持ち込みとなります。

ニッケてとて市川  
〒272-0815 千葉県市川市北方1-3-7  
TEL:047-712-5031 FAX:047-712-5030

【お問い合わせ先】 ☎ 090-8368-7207  
担当：砂山