

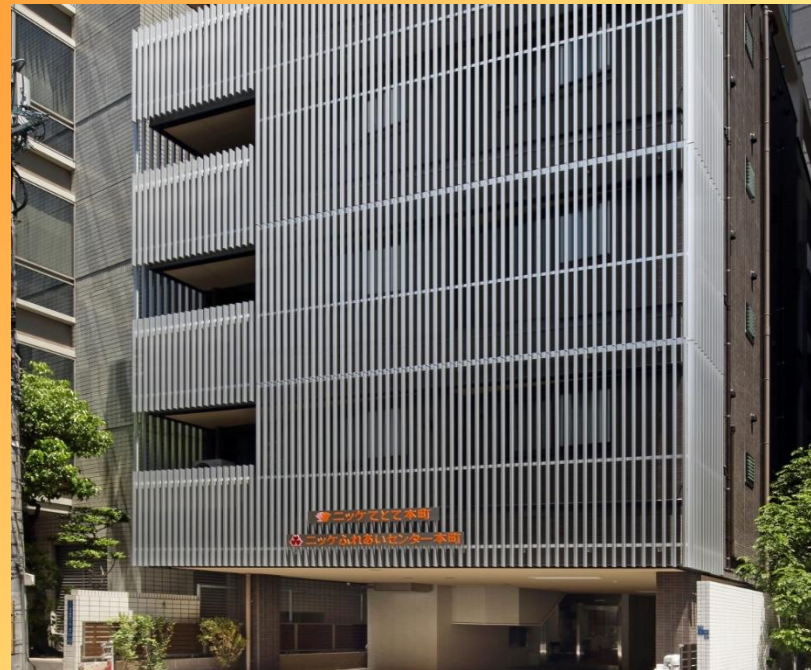
ニッケてとて本町

～人生の伴走者として手と手を取りあって～

『ニッケてとて本町』は、ユニットケアの環境で、「認知症ケア」の専門性を高め
『ご入居者様お一人お一人の“人となり”を知り
その方の役割を引き出すパートナーとなる。』
そうした介護職員の方々に活躍して頂きたい職場です。

【 施 設 概 要 】

事業者番号 : 2799400086
ユニット数 : 3ユニット<雪・月・花>
居室数 : 27室(全室個室)
構造 : 鉄骨造り 地上6階建て(耐火建造物)
交通 : 地下鉄堺筋線、京阪線「北浜駅」～徒歩5分
地下鉄堺筋線「堺筋本町駅」～徒歩8分
地下鉄谷町線、京阪線「天満橋駅」～徒歩10分
住所 : 大阪府中央区内淡路町3丁目1-18
TEL : 06-6806-7925
FAX : 06-6809-7927
ホームページ : <http://nikkecare.com>



首都圏(東京都、千葉県)、東海地区(愛知県・岐阜県)
関西圏(大阪府、兵庫県)で、全31拠点の介護事業所を運営

(株)ニッケ・ケアサービス

(日本毛織株式会社の100%子会社)



<企業理念>

- 私たちは、地域社会の一員として、高齢者支援事業を通じて、地域社会に貢献し地域の幸せを求め続けます。
- 私たちは、「心のこもったおもてなし」と「その人が望んでいる暮らしのお手伝い」により高齢者の方々が元気な笑顔に包まれることを無二の喜びとします。
- 私たちは、そのため、もっと有能になれるよう努力を惜しまず、誠実に日々職務に励みます。

<行動指針>

- 社会に貢献できる企業として、ご利用者様やご家族様、また地域社会との信頼関係を築きます。
- 社員の幸せを追求し、希望と生きがいの持てる企業を目指します。
- 日々研鑽を怠らず、ご利用者様に感動を与えるサービスを提供します。

～サービスコンセプト～

①私たちは、入居者様より心から「ありがとう」と言っただけの良質なサービスを提供します。

②私たちは、地域から「ありがたい」と言っただけの施設として、地域とともに共存します。

思い(想い)を形に。
実現する介護

③私たちは、いつも「ありがとう」とお互いに尊敬しあう仲間として、職場における上司、先輩、同僚を敬います。

④私たちは、「ありがたい」と誰からも言ってもらえる施設として、自分たちの価値を高め、日々研鑽に励みます。

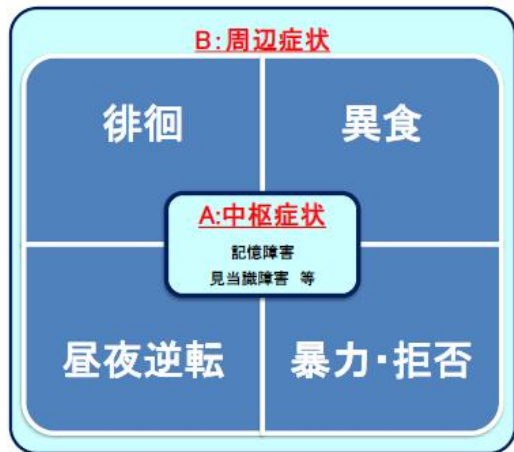


「ニッケてとて本町」での認知症ケア

☆『認知症』とは年をとることで

脳が委縮するなどして起こる“脳の病気”です。

☆『認知症』には、物忘れなどの様々な症状がありますが
「A:中枢症状」と「B:周辺症状」の大きく2つに分れます。



グループホームでは、主に「**周辺症状**」に対して、“働き掛け(ケア)”を行います。
それは、「**周辺症状**」が現れるには必ず理由があり、また「**周辺症状**」は目立たなくすることが出来るからです。原因は様々ですが、認知症ケアで大切な3つ点は…

- ① 信頼関係を築くこと
- ② 良い感情を残していくこと
- ③ 本人のペースやリズムを大切にすること

となります。これらを基本として、**認知症ケア**が行われます。

⑥ 幸せ

⑤ 生きがい・役割

④ レクリエーション、レジャー

③ 良好な人間関係

② 心身の健康

① 快適な住環境

その人を取り巻く
「生活環境」として
欠けることなく
整えていく



組織人として「より良い介護スタッフ」に向けて ～人材（人財）育成イメージ～

